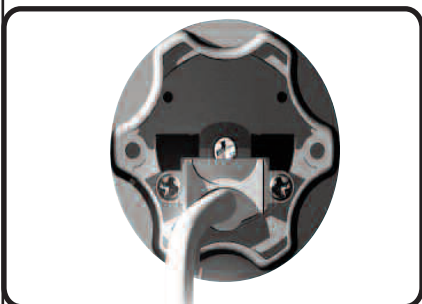


Les Astuces du Technicien

COMMENT MODIFIER LE SENS DE ROTATION

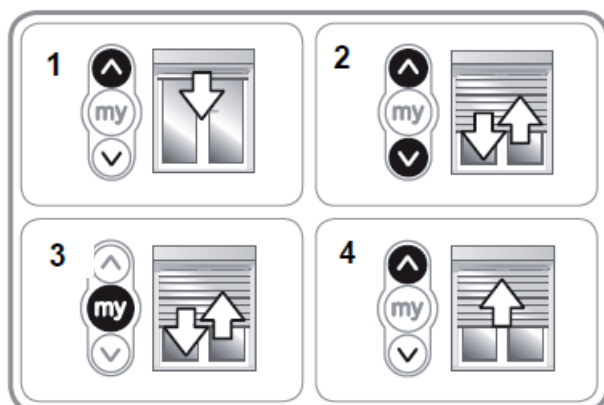
D'UN OXIMO RTS



Modification du sens de rotation

Le sens de rotation peut être modifié à tout moment :

- 1 - Le volet roulant ne doit pas se trouver en position favorite (my).
- Le volet roulant ne doit pas se trouver en fin de course haute ou basse.
- 2 Appuyer sur les touches Montée et Descente jusqu'au va-et-vient du moteur.
- 3 Appuyer sur la touche STOP/my jusqu'au deuxième va-et-vient du moteur :
▶ Le sens de rotation est modifiée.
- 4 Appuyer sur la touche Montée pour contrôler le nouveau sens de rotation.



Vous souhaitez en savoir plus...



Formation en salle : "Les solutions pour volets roulants".

Service client : 0 820 374 374 0.12 € TTC/min